

Carleton UNIVERSITY

SPROTT SCHOOL OF BUSINESS

PARG

PARG
Professional Accounting Research Group

Montfort

Gouvernance dans le secteur de la santé - Gouvernance dans un hôpital: 3 perspectives

Conférence ACFAS 2019 - Colloque #460
UQO – Gatineau – 29-30 mai 2019

François **Brouard**, DBA, FCPA, FCA
PARG, Sprott School of Business, Université Carleton

Mélanie **Dubé**, MBA, DESS, CPA, CMA, RRT
Hôpital Montfort

Marc **Pilon**, MAcc, CPA, CA
PARG, Université Carleton & Université Laurentienne

© 2019, Brouard, Dubé et Pilon

SPROTT SCHOOL OF BUSINESS

PARG

Objectifs de la communication

- Examiner les enjeux de gouvernance dans un hôpital en offrant
 - une vue globale
 - la perspective du chef de la direction financière
 - la perspective du trésorier et membre du CA

sur le système de responsabilité et de reddition de comptes à l'égard de leur parties prenantes

© 2019, Brouard, Dubé et Pilon

SPROTT SCHOOL OF BUSINESS

PARG

Trois perspectives

- Vue globale
Marc **Pilon**
- Perspective du chef de la direction financière
Mélanie **Dubé**
- Perspective du trésorier et membre du CA
François **Brouard**

Ontario

Montfort
Hôpital universitaire
Academic Hospital

© 2019, Brouard, Dubé et Pilon

SPROTT SCHOOL OF BUSINESS

PARG

Gouvernance dans le secteur de la santé - Gouvernance dans un hôpital: 3 perspectives

Partie A
Secteur de la santé

© 2019, Brouard, Dubé et Pilon

SPROTT SCHOOL OF BUSINESS

PARG

Environnement du système de responsabilisation

© 2019, Brouard, Dubé et Pilon

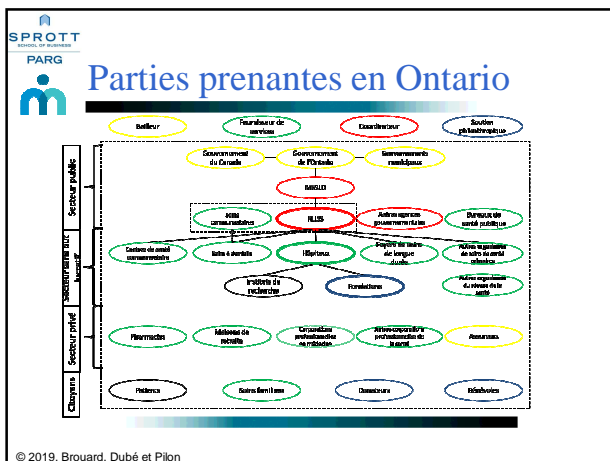
SPROTT SCHOOL OF BUSINESS

PARG

Environnement contextuel

- Légal, réglementaire et politique
- Situation démographique = demande croissante
- Économique : secteur représente 40 % du budget provincial
- Priorités à balancer : contrôle des coûts, efficacité, équité, réactivité

© 2019, Brouard, Dubé et Pilon



SPROTT
Société de Santé
PARG

Gouvernance dans le secteur de la santé - Gouvernance dans un hôpital: 3 perspectives

Partie B

Vue globale de la gouvernance

© 2019, Brouard, Dubé et Pilon

SPROTT
Société de Santé
PARG

Contexte de gouvernance

- Pluralité d'organismes, avec priorités divergentes
 - Parties prenantes (hôpital, fondation, RLISS, communautés)
 - Besoin d'intégration en raison des interdépendances
- Réformes politiques en continu et incertitudes budgétaires = changements perpétuels et incertitudes pour planification

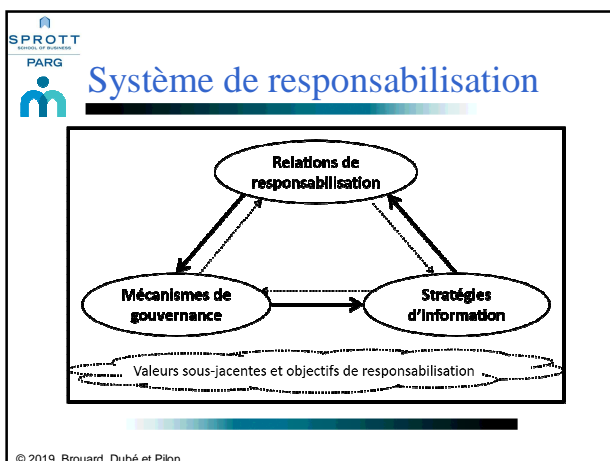
© 2019, Brouard, Dubé et Pilon

SPROTT
Société de Santé
PARG

Sommaire des théories et leur impact sur la responsabilisation

Caractéristiques	Théorie	
	Agence	Stewardship
Responsable à qui ?	Ceux en pouvoir (donateurs, bailleurs, régulateurs)	Acteurs en interne (conseil, direction)
Responsable pour quoi ?	Satisfaire les besoins des principaux	Agir dans l'intérêt de l'organisation pour protéger les actifs et améliorer la performance
Responsable comment ?	Réduire l'asymétrie de l'information pour surveiller et contrôler	Informar des priorités stratégiques afin de renforcer la confiance et appuyer la direction

© 2019, Brouard, Dubé et Pilon








SPROTT
Société de Santé
PARG

Gouvernance dans le secteur de la santé - Gouvernance dans un hôpital: 3 perspectives

Partie C

Hôpital Montfort

© 2019, Brouard, Dubé et Pilon

Hôpital Montfort, c'est...

L'hôpital universitaire francophone de l'Ontario, offrant des soins exemplaires centrés sur la personne.

Votre hôpital de référence pour des services exceptionnels, conçus avec vous et pour vous.

Compassion, de respect, d'entraide, d'excellence et de responsabilité.

Stratégie 2021 :

1. Rehausser, de manière ciblée, des services cliniques
2. Devenir un centre d'excellence clinique en multimorbidité
3. Réaliser les attributs d'un hôpital universitaire
4. Assumer notre mandat provincial d'hôpital universitaire

© 2019, Brouard, Dubé et Pilon

La gouvernance doit s'assurer de la conformité à plusieurs niveaux

Loi sur l'accessibilité
NAPRA ANORP
National Association of Accessible Organizations
Association nationale des organismes accessibles

Loi sur l'excellence des soins pour tous
ISO 15189 Plus™
Accredited
NQHMI Medical Laboratory

Pratiques organisationnelles reconnues
Comptes généralement reconnus
Citations financières auditées

Entente de responsabilité ERS-M
Plus de 100 indicateurs

Normes de la profession
AccREDITED WITH EXTERNAL STANDING
LCSST
AccREDITATION AGREEMENT
Collège Royal des médecins

Normes CSA
AccREDITED WITH EXTERNAL STANDING
LCSST
AccREDITATION AGREEMENT
Collège Royal des médecins


Loi de 2010 sur la responsabilisation du secteur parapapulaire
Agrément des laboratoires de simulation

Loi sur l'énergie verte


Loi sur la proximité des renseignements personnels sur la santé

Plan d'amélioration de la qualité

© 2019, Brouard, Dubé et Pilon

 **SPROTT**
AVOCATS & ASSOCIÉS

PARG

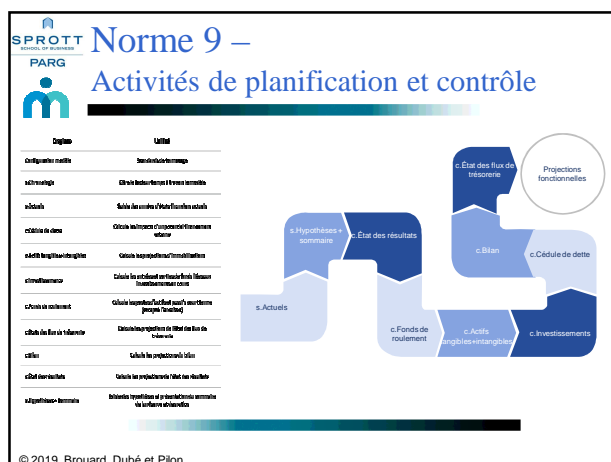
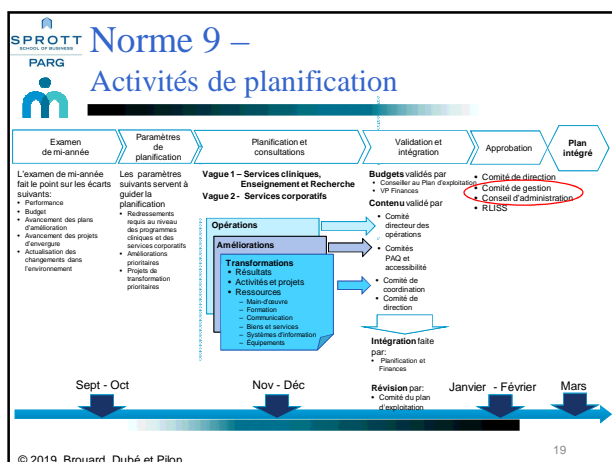


Gouvernance dans le secteur de
la santé - Gouvernance dans un
hôpital: 3 perspectives

Partie D

Perspective du
chef de la direction financière

© 2019, Brouard, Dubé et Pilon



Norme 9 – Contrôle et reddition de compte

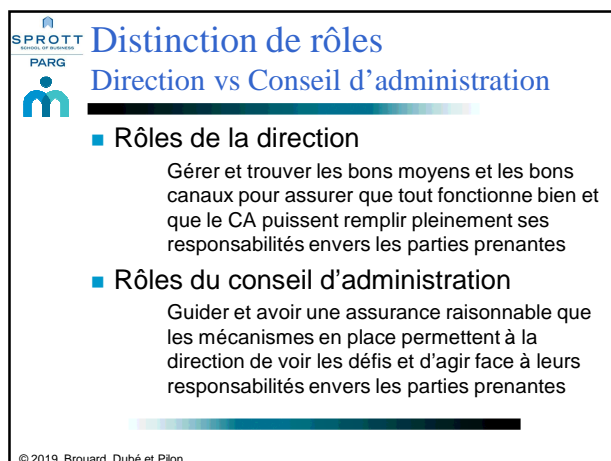
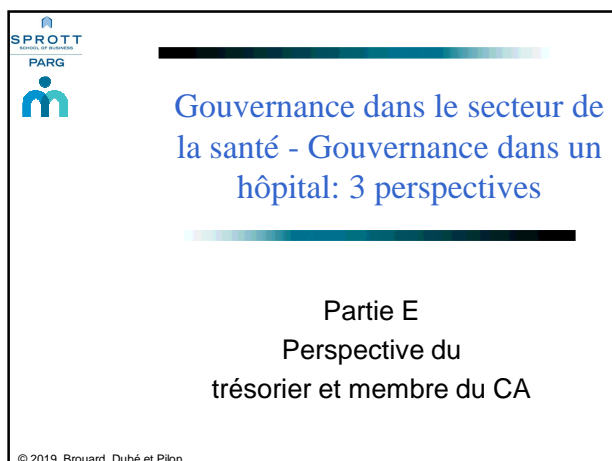
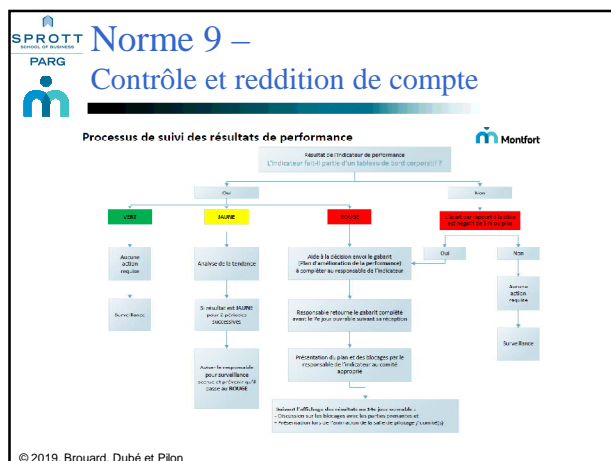
Tableau de bord - Performance du comité de gestion 2019-2020

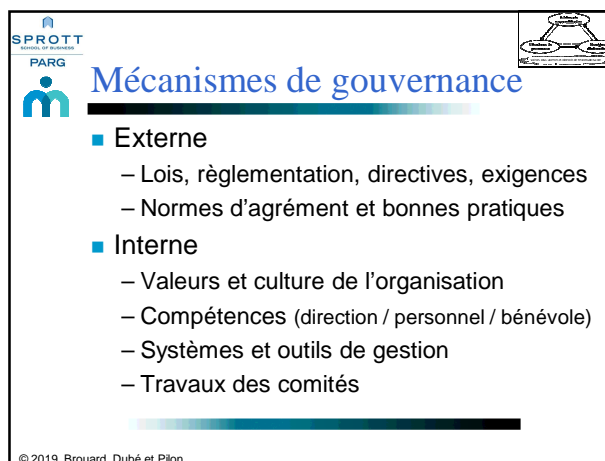
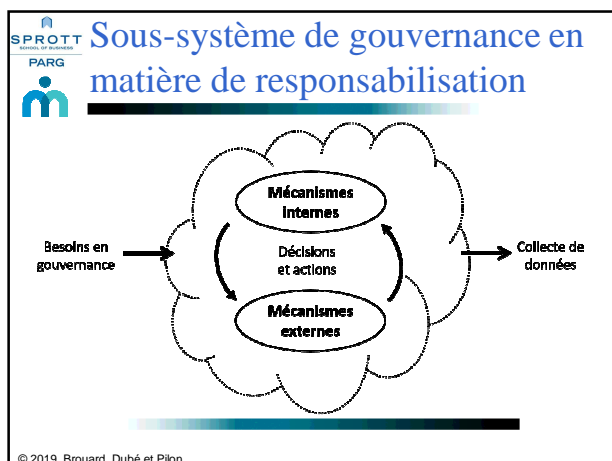
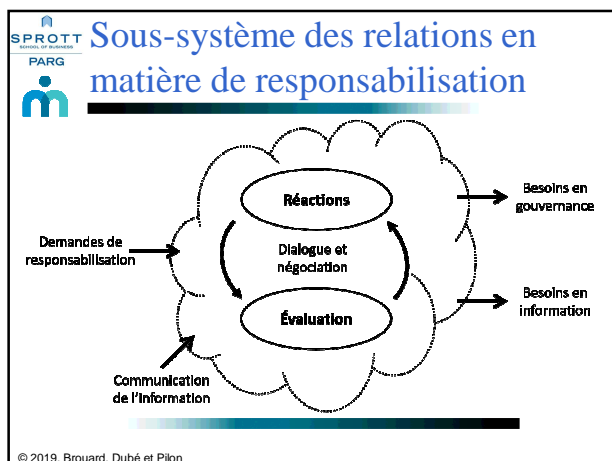
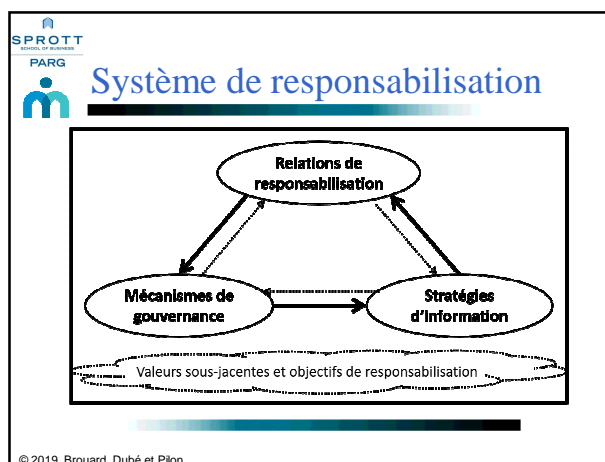
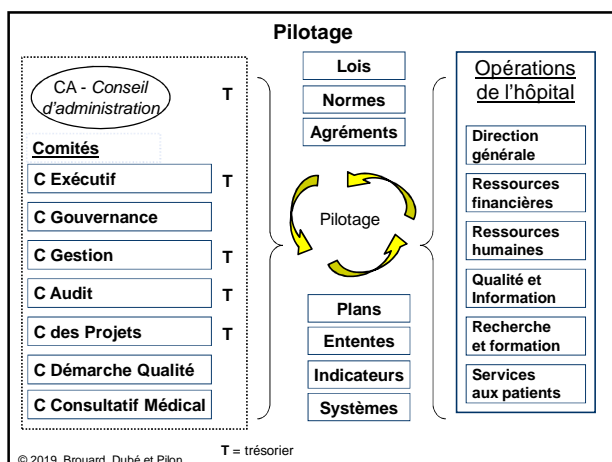
INDICATEURS ERS-H ★ **DONNÉES FICTIVES**

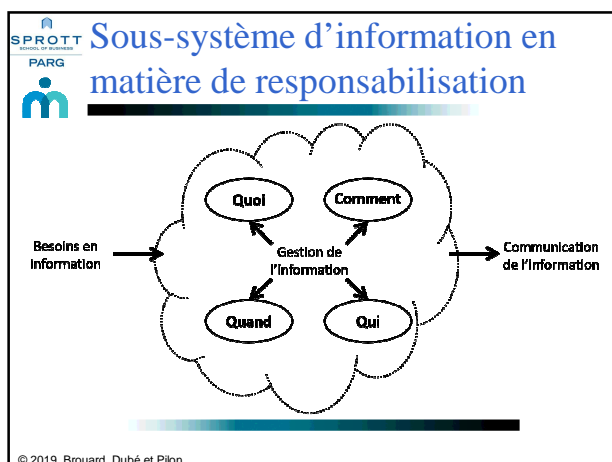
Choisir mois de publication: **Janv-18**

Indicateurs de rendement	Dernier résultat connu	Résultat mensuel	Résultats cumulatifs		Tendance	Niveau de performance	Lignes hypoténuses	VP Responsable
			2019-2020	Cible 2019-2020				
Indicateur de rendement								
Nombre de jours de l'urgence des patients non admis, d'une affection grave (ETG H), au 30 septembre	max 10	10	10	10	DEF	SCS	F	D
Nombre de jours de l'urgence des patients non admis, d'une affection mineure (ETG M), au 30 septembre	max 10	10	10	10	DEF	SCS	F	D
Pourcentage de cas de priorité 2, 3 et 4 traités selon les critères d'attente pour une entropée de la santé	max 10	10	10	10	FAV	SCS	F	D
Pourcentage de cas de priorité 2, 3 et 4 traités selon les critères d'attente pour une entropée de la santé	max 10	10	10	10	FAV	SCS	F	D

© 2019, Brouard, Dubé et Pilon







Stratégies d'information

- Documentation
 - Note de breffage
 - Procès-verbaux des réunions
- Rapports
 - Plans, ententes
 - Statistiques, états financiers, divulgation
- Réunions publiques
- Bulletins pour la communauté (jm)

© 2019, Brouard, Dubé et Pilon

Gouvernance dans le secteur de la santé - Gouvernance dans un hôpital: 3 perspectives

Partie F
Conclusion

© 2019, Brouard, Dubé et Pilon

Conclusion

- Secteur de la santé
 - Changement perpétuel
 - Haut niveau d'incertitudes
 - Contexte dynamique et politique / budgétaire
- Recherches futures
 - Nombreuses parties prenantes
 - Changements récents en Ontario
 - Différences provinciales

© 2019, Brouard, Dubé et Pilon

SPROTT SCHOOL OF BUSINESS | **PARG** Professional Accounting Research Group

François Brouard, DBA, FCPA, FCA
 Professeur titulaire / Full Professor
 PARG, SCSE/CSES, Sprott School of Business, Carleton University, Ottawa
francois.brouard@carleton.ca

Mélanie Dubé, MBA, DESS, CPA, CMA, RRT
 Vice-présidente, Performance, Services généraux et chef de la direction financière
 Hôpital Montfort, Ottawa
mdube@montfort.on.ca

Marc Pilon, MAcc, CPA, CA, candidat au doctorat (ABD)
 Candidat au doctorat, Carleton University, PARG, SCSE/CSES, Ottawa
 Professeur, Université Laurentienne, Sudbury
mpilon3@laurentienne.ca

© 2019, Brouard, Dubé et Pilon <http://sprott.carleton.ca/parg/>